



Natural Sciences 3

Module 1: Plants

Parts of a plant (Partes de la planta)

Roots, stems and leaves can be different. (Las raíces, los tallos y las hojas pueden ser diferentes).

- Roots (Raíces):



- Grow in the ground. (Crecen en el suelo).
- Carrots have a thick root. (Las zanahorias tienen una raíz gruesa).
- Onion have hairy roots. (La cebolla tiene una raíz peluda).



Parts of a plant (Partes de la planta)

Roots, stems and leaves can be different. (Las raíces, los tallos y las hojas pueden ser diferentes).

- Stem (Tallo):



- Grow above the ground. **Branches** grow off the stem. (Crecen sobre el suelo. Las ramas crecen del tallo).

- The stem can be (El tallo puede ser):



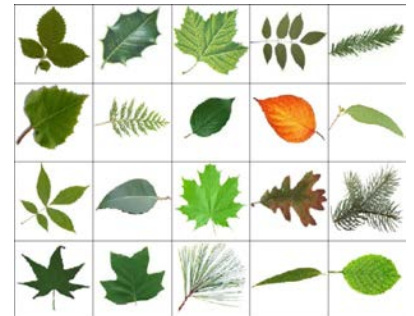
- Woody. (Leñoso, de madera).
- Green. (Verde).



Parts of a plant (Partes de la planta)

Roots, stems and leaves can be different. (Las raíces, los tallos y las hojas pueden ser diferentes).

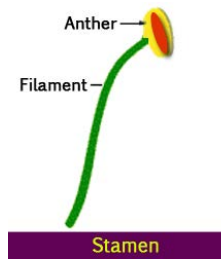
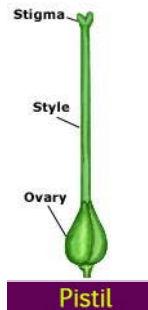
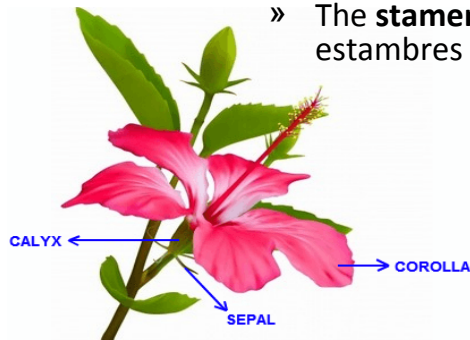
- Leaves (Hojas):
- Are attached to branches or the stem. (Están sujetas al tallo o a las ramas).
- They have different shapes. (Hay muchos tipos de hojas).



Plant reproduction and nutrition (Reproducción y nutrición de la planta).

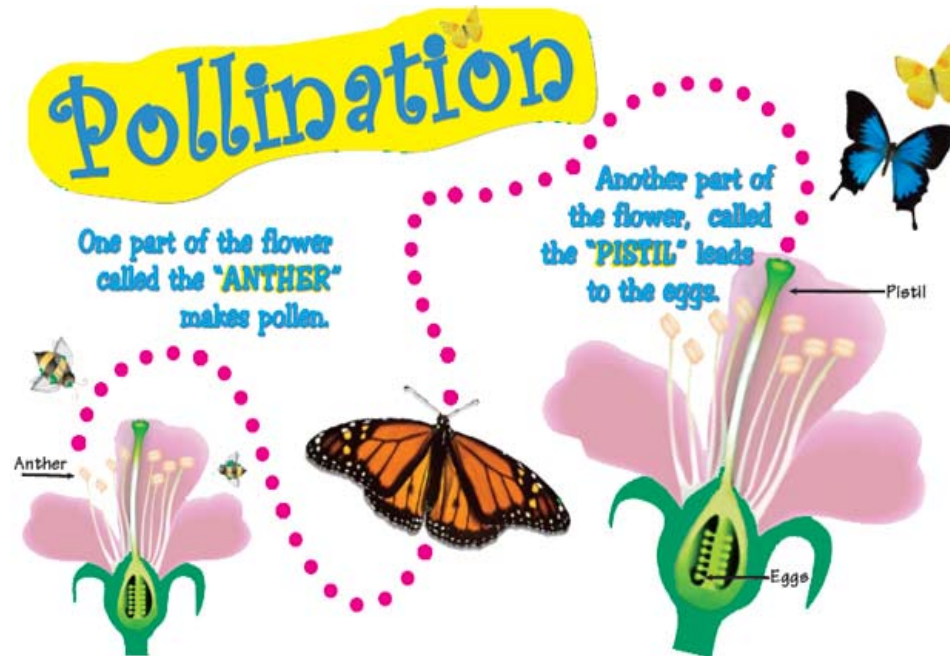
- **Reproduction (reproducción):**

- Some plants have flowers. Their reproductive organs are inside of the flower. (Algunas plantas tienen flores. Sus órganos reproductivos están dentro de la misma)
- Parts (Partes):
 - » The **corolla** is made of petals. They have colours to attract insects. (La corola está hecha de pétalos. La corola es colorida para atraer a los insectos).
 - » The **calix** is made of **sepals**, they protect the flower. (El cáliz está formado por los sépalos, los cuales protegen a la flor).
 - » The **pistil** is the female reproductive organ. (El pistilo es el órgano reproductor femenino).
 - » The **stamens** are the male reproductive organs. They have pollen at the top. (Los estambres son los órganos reproductivos masculinos. Tienen polen en la parte superior).



Plant reproduction and nutrition (Reproducción y nutrición de la planta).

- **Reproduction (Reproducción):** Animal pollination. (Polinización animal).



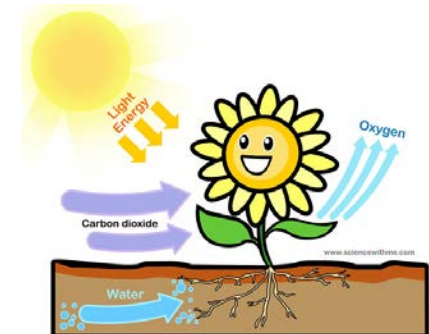
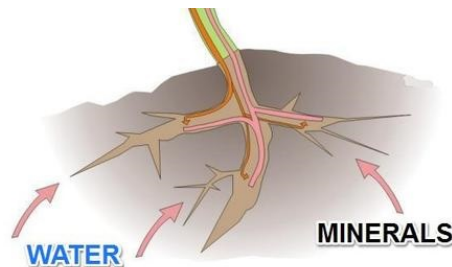
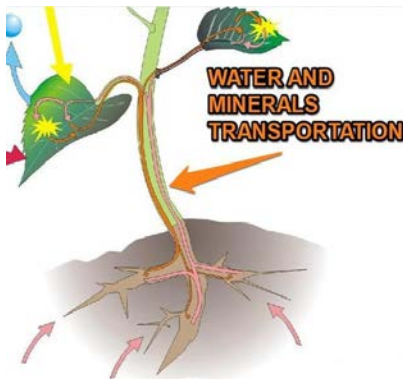
<https://youtu.be/MQiszdkOwuU>

Plant reproduction and nutrition (Reproducción y nutrición de la planta).

- **Nutrition (Nutrición):**

- **Photosynthesis (Fotosíntesis)**= minerals+water+sunlight+air = food + oxygen.
minerales+agua+luz solar+aire= comida+oxígeno
- **Process (Proceso):**

- » The **leaf** absorbs **sunlight** and **carbon dioxide** from air. (La hoja absorbe la luz del sol y el dióxido de carbono del aire).
- » **Roots** absorb **minerals** from the soil. (Las raíces absorben los minerales del suelo).
- » Water and minerals pass through the stem to leaves. (El agua y los minerales pasan a través del tallo a las hojas).
- » When plants make food they make oxygen. (Las plantas producen su propia comida y expulsan oxígeno).



Types of plants (Tipos de plantas).

- If a plant has one big **woody stem**, called trunk, it is a **tree**. (Si la planta tiene un tallo leñoso, llamado tronco, estaremos hablando de un árbol).
- The **branches** on a tree grow high above the ground. (Las ramas crecen alto, por encima del suelo).
- Trees grow slowly. (Los árboles crecen muy despacio).



Types of plants (Tipos de plantas).

- If a plant has a **woody stem**, but not a trunk it is a **bush**. (Si la planta tiene un tallo leñoso, pero no es un tronco, estaremos hablando de un arbusto).
- The **branches** on a bush grow near the ground. (Las ramas en los arbustos crecen muy cerca del suelo).
- Bushes are shorter than trees. (Los arbustos son más bajos que los árboles).



Types of plants (Tipos de plantas).

- If a plant has a **flexible, green stem**, it is a **grass**. (Si la planta tiene un tallo verde y flexible, estaremos hablando de hierba).
- Grasses grow quickly. (La hierba crece rápidamente).



Types of plants (Tipos de plantas).

We can also classify plants by their leaves. (También podemos clasificar las plantas por sus hojas).

- **Evergreen (Hojas perennes):** Plants **always have** leaves. (Son aquellas plantas que siempre tienen hojas).



- **Deciduous (Hojas caducas):** Plants **lose** their leaves **in autumn**. New leaves **grow** in **spring**. (Son aquellas plantas que pierden sus hojas en otoño y les vuelven a salir en primavera).

